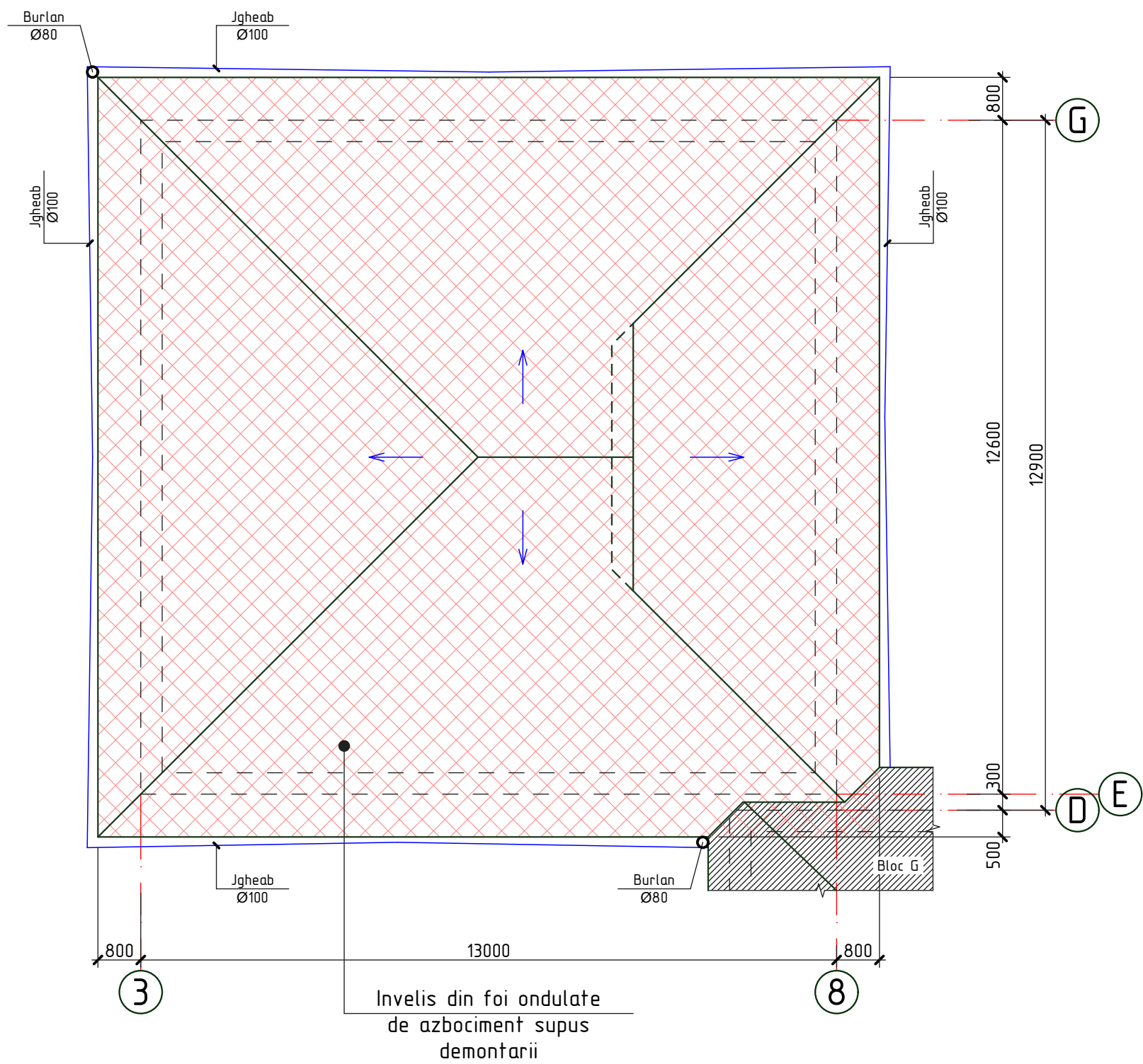


Plan acoperis (lucrari de demontare)

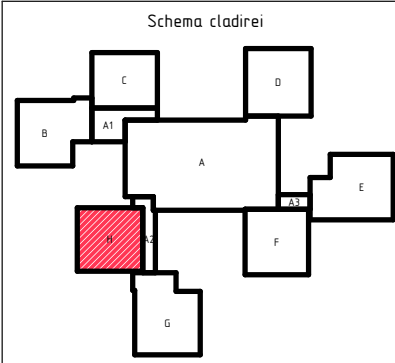
sc. 1:100



1. Lucrarile de demolare vor fi efectuate in conformitate NCM A.08.01:2013 "Organizarea constructiilor" si NCM A.08.02:2014 "Securitatea si sanatatea muncii in constructii".

2. Foile de ardezie si termoizolantul existent for fi inlaturate manual (muncitorii vor fi purta echipament de protectie, manusi, masti, etc in conformitate cu NCM A.08.02:2014 "Securitatea si sanatatea muncii in constructii"). Foile de ardezie si incalzitorului existent din zgura vor fi transporte cu ajutorul autobasculantei cu protectie din prelata, la poligonul de depozitare a deseurilor amplasat la distanta de 12 km pentru a fi conservate.

3. La lucrarile de demontare si reparatie va fi nevoie de schele 39 m² (h=7m).



Specificatia lucrarilor de demontare

Pozitia	Denumirea			Cantitate	Unitate de masura	Nota
	Foi ondulate din azbociment			236,80	m ²	
	Burlan Ø80			12,00	m	
	Jgheab Ø100			53,10	m	
	Captusiala streasina din scinduri 100x20(h)			54,00	m ²	1,08m ³
	Leat de streasina 100x50(h)			164,15	m	0,82m ³
	Sipca 50x50			296,00	m	0,74m ³
	Oblon din lemn, S=3,10m ²			1	buc.	3,10m ²
2020	28.07-D/20-SAC			Reparatia capitala a acoperisului scolii primare nr. 21 "S. Vangheli" din str. Tudor Vladimirescu 16		
A.S.P	Mihaila V.		07.20	Scoala primara		faza
I.S.P	Hihlat Em.		07.20	Bloc H		plansa
Elaborat	Mihaila V.		07.20	Plan acoperis (lucrari de demontare)		planse
						PE
						196